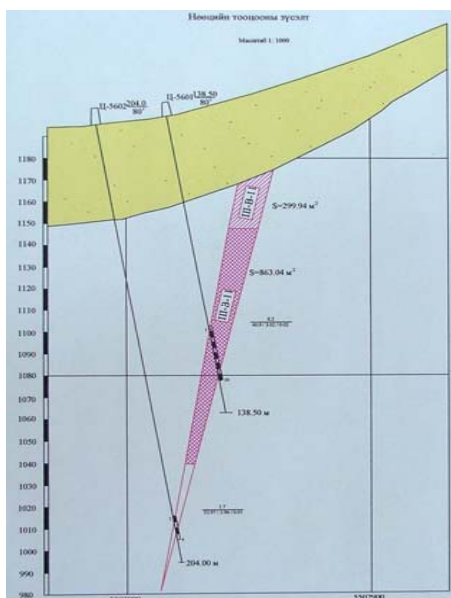


АШИГТ МАЛТМАЛЫН
ОРДУУДЫН ХАЙГУУЛ,
НӨӨЦИЙГ ТООЦООЛОХОД
ТОХИОЛДОЖ БУЙ ЗАРИМ
ТҮГЭЭМЭЛ ДУТАГДЛУУДЫН
ТАЛААР ӨГҮҮЛЭХ НЬ

**Хайгуулын системийн сонголт
оновчтой биш байна.**

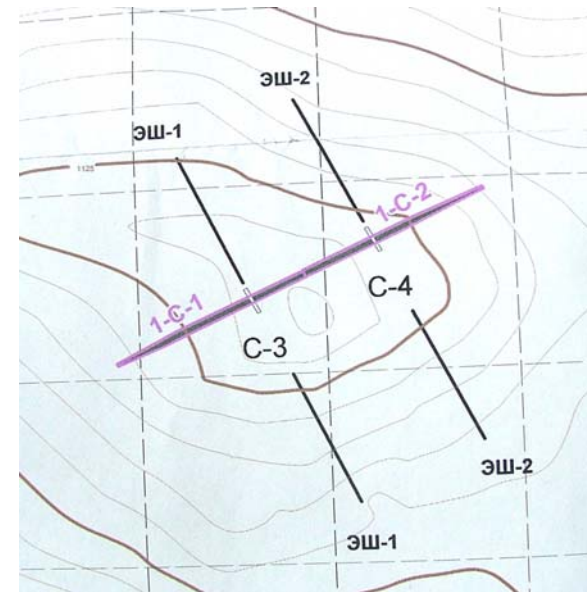
**Босоо байрлалтай ба эгц уналтай
биетийг босоо цооногийн системээр
хайснаас хүдрийн биетийн зузааныг
тодорхойлоход алдаа их гарч байна.**

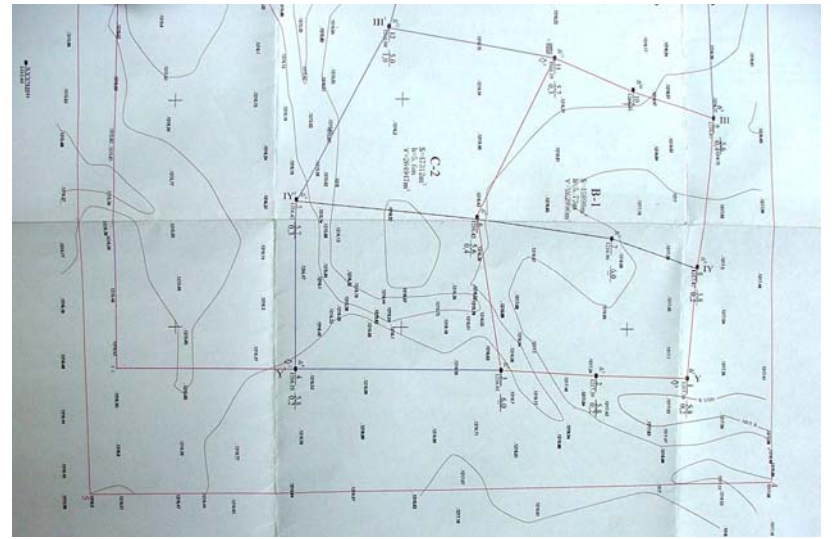
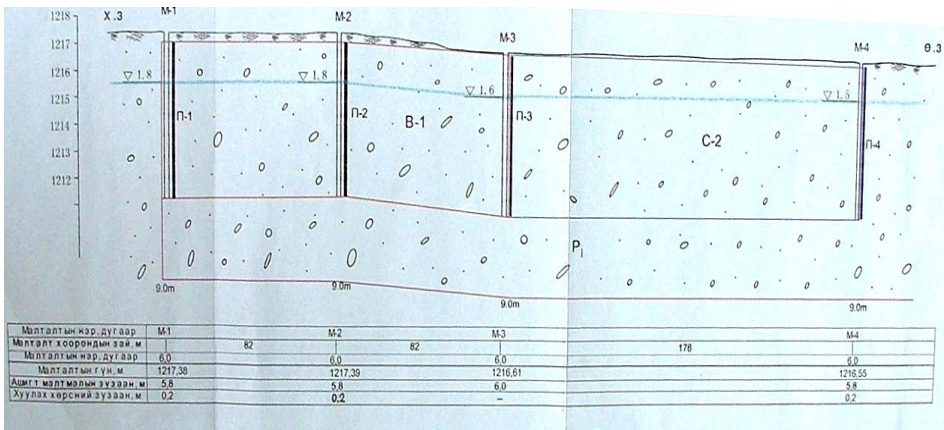


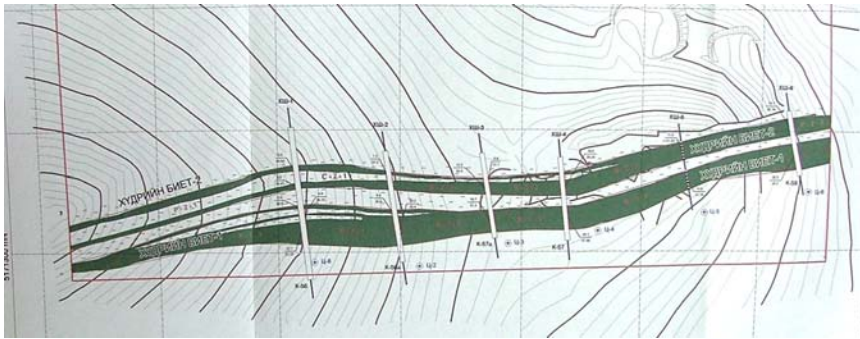
Хайгуулын техник хэрэгслэлийг сонгохдоо орд, ашигт мэдтмалын шинжид тулгуурласан үндэслэл хийхгүй, үнэ хямдтай эсвэл олдосныг нь сонгож байна.

Тухайлбал алтны үндсэн ордын хайгуулд хийн цохилтод өрөмдлөгийн үр дүн ямар болохыг батлалгүйгээр хэрэглэж байна.

Хайгуулыг дутуу хийж, хүдрийн биетийг гүнд болон гадаргад бүрэн хүрээлэхгүй байна. Хайгуул хийж байгаа гүний үндэслэл ялангуяа барилгын материалын ордуудад огт хийгдэхгүй байна.







Хүдрийн биетийн хилийг зурахдаа геологийн тогтоц болон хайгуулын өгөгдлийг сайтар харгалзаагүйгээс нөөцийг тооцоолоход алдаа гаргаж байна.

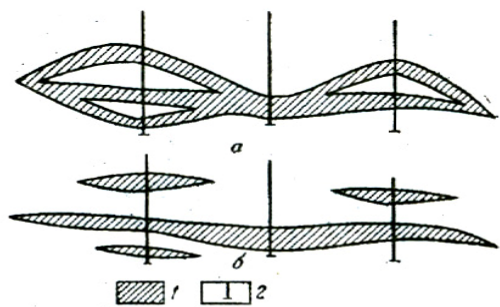
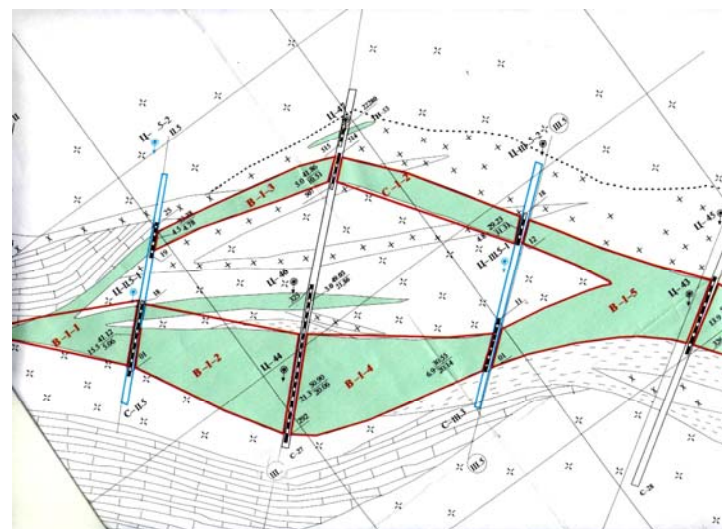


Рис. 13.4.2.6. Завышение запасов при совместном подсчете апофиз рудных тел (по И.Д.Когану). 1 – рудные тела; 2 – скважина; *a* – контуры запасов, подсчитанные с объединением разрозненных залежей; *b* – контуры раздельного подсчета с выклиниванием мелких залежей.



**Хайгуулын торыг
нягтралыг үндэслэхдээ дан
ганц харьцуулалтын аргыг
ямар нэг харьцуулалт
хийлгүйгээр сонгон авч
байна.**

**Сорьцын үндсэн
хэмжигдэхүүнүүд болох түүний
найдвартай жин ба сорьц
хоорондын зайг оновчтой
тогтоох судалгаа хийгдэхгүй
байна.**

Сорьцлолтын алдааны хяналтуудыг тогтмол хийж, үр дүнг тооцоолон санамсаргүй ба системт алдааны хэмжээ ямар байсан, үүнээс үүдэн ямар дүгнэлт хийсэн зэрэг асуудлууд тайлангуудад хангалттай тусгагдахгүй байна.

Нөөцийн тооцоололд жишгийн үндэслэлийг оновтой сонгох талаар судалгаа хийсэн тайлан маш цөөн байна.

Голдуу харьцуулах аргаар сонгосон гэх боловч ямар үзүүлэлтүүдээр харьцуулалт хийж өөрийн ордод хэрхэн оновчтой болгож хэрэглэсэн мэдээлэл хангалтгүй байдаг.

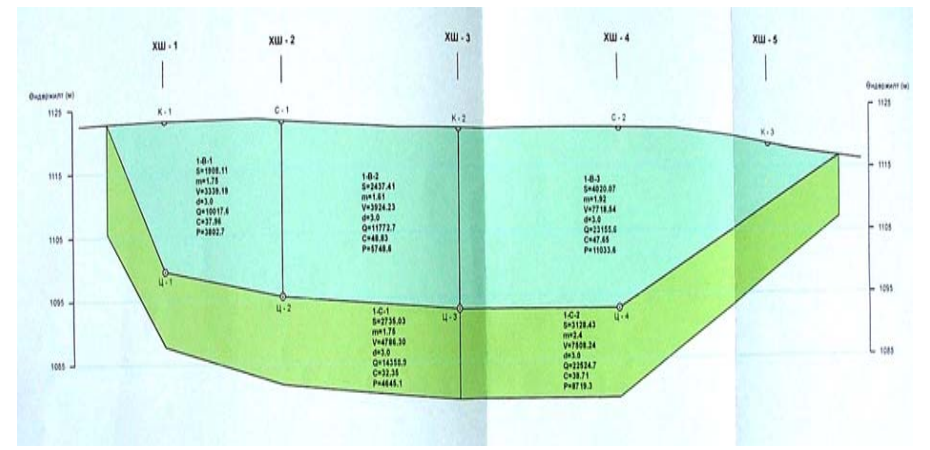
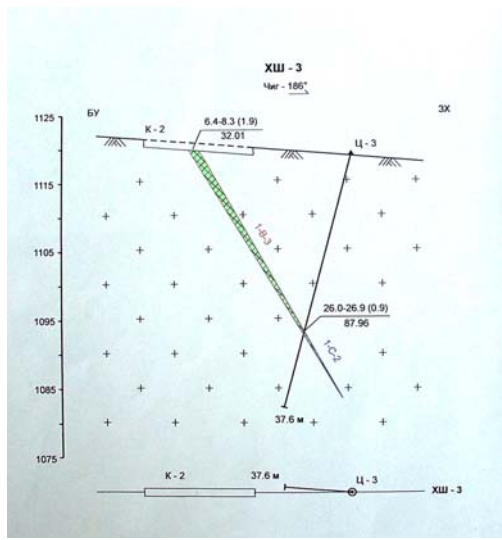
Нөөц тооцоолох үндсэн хэмжигдэхүүнүүд, тухайлбал дундаж үзүүлэлтүүдийг ямар аргаар тогтоосон, яагаад энэ аргыг сонгосон талаар үндэслэл, баталгаа хийхгүй байна. Олон ордод хүдрийн нягтыг зөвхөн цөөн сорьцын хэмжилтээр тогтоосон нэг утгаар авч нөөцийн тооцоолол хийж байна.

Нөөцийг зэрэглэлд хамааруулсан үндэслэлийг муу гаргаж байна.

Бараг бүх тайланд энэ асуудлыг зөвхөн хайгуулын торын нягтралыг баримтлан шийдэж байна.

Нөөцийн тооцоолол хийх аргыг сонгосон үндэслэлийг хүдрийн биетийн хэлбэр, байршил, геологийн тогтоц болон хэрэглэсэн хайгуулын системтэй уялдуулан гаргах талаар хангалтгүй хандаж байна.

Нөөц бодох аргуудыг хооронд нь хольсон, огт хэрэглээгүй томьёонууд энд тэндээс хуулан бичсэн, нөөцийг аргачлалын хувьд буруу тооцоолсон зэрэг бүдүүлэг алдаа цөөнгүй гаргаж байна.



**Хүдрийн технологийн туршилтыг
голдуу лабораторийн түвшний
технологийн 1 – 2 туршилтаар
хязгаарлаж байна.**

Үйлдвэрлэлийн болон хагас
үйлдвэрлэлийн түвшний
технологийн туршилтууд үндсэндээ
хийгдэхгүй байна.

**Ордыг олборлох техник-эдийн
засгийн урьдчилсан үнэлгээг ор
нэрийн төдий хийж байна.**

**Нэгэнт хийсэн үнэлгээгээ ордын
нөөцийг тооцоолох жишгийн
үзүүлэлтүүдийг оновчлоход
төдийлэн хэрэглэхгүй байна.**

**Ордыг олборлох үеийн гидрогеологи,
инженер геологи, уул техникийн
нөхцлийн судалгааг хангалтгүй хийж
байна.**

**Үүнийг голдуу харьцуулах
хувилбараар авч, тайлбарлан бичих
төдий түвшинд гүйцэтгэж байна.**

Filename: 09_Ukhnaa_Haiguul
Directory: C:\Documents and Settings\JJJJ\My Documents
Template: C:\Documents and Settings\JJJJ\Application
Data\Microsoft\Templates\Normal.dotm
Title: АӨЕАӨ ІАЕӨІАЕӨІ ІДАООАУІ ОАЕАООЕ, Іᠶᠶᠡᠭᠡᠢ
ОІІОІІЕІОІА ОІӨЕІЕАІАЕ АОЕ ÇADEI O`AYYIYE AOOAAEÓOAU
OAEAAÐ *Ä`-EYÖ IU
Subject:
Author: User
Keywords:
Comments:
Creation Date: 3/19/2009 11:48:00 AM
Change Number: 8
Last Saved On: 3/19/2009 5:00:00 PM
Last Saved By: User
Total Editing Time: 102 Minutes
Last Printed On: 3/25/2009 8:31:00 PM
As of Last Complete Printing
Number of Pages: 25
Number of Words: 450 (approx.)
Number of Characters: 2,566 (approx.)