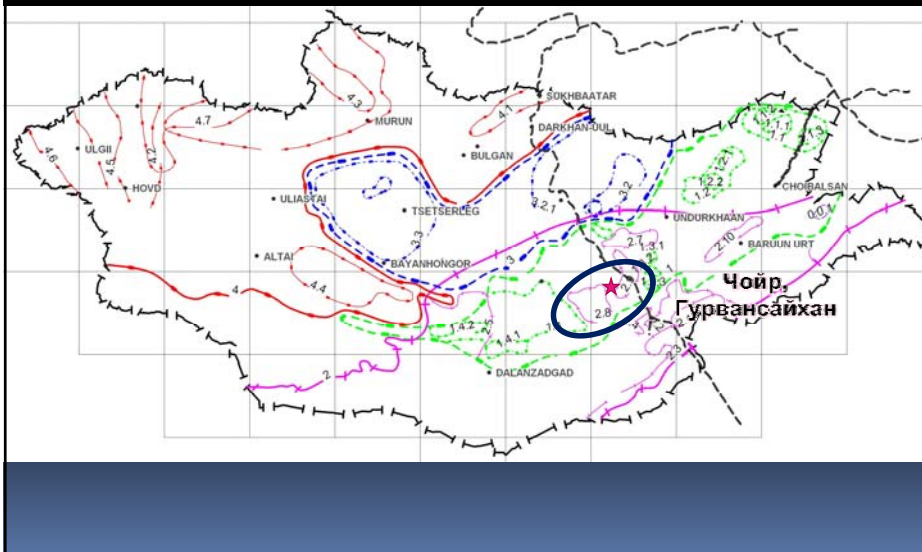


БАГАНУРАТ УРАНЫ ИЛРЭЛИЙН ХҮРЭЭНД ХИЙГДЭЖ БУЙ ТӨСЛИЙН ЯВЦ

2009 он



Ураны хүдэржилтийн бүсийн зураг

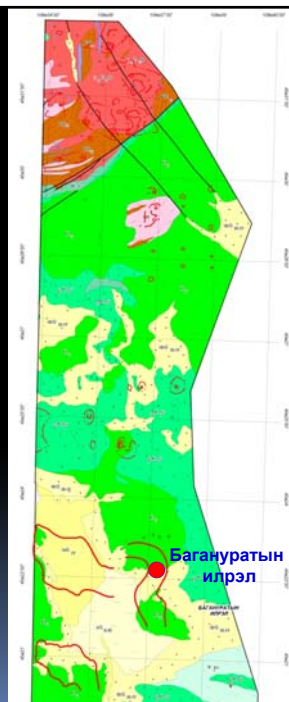


Судлагдсан байдал

- 1982 онд 1:200,000-ын масштабтай агаарын геофизикийн зураглалын ажил
- 1987 онд 1:10000-ын хураангуйлалтай цогц ажлууд хийснээр таамаг баялагыг 10,000 тн (уран-0.035%) гэж үнэлжээ.
- 2005-2008 онуудад талбайн хэмжээнд бид өмнөх судлаачдын илрүүлсэн ураны гажлуудыг газар дээр нь шалгах, улмаар шинээр сонирхол татахуйц хэмжээний хэсгүүдийг нээн илрүүлэх зорилготой ажилласан.

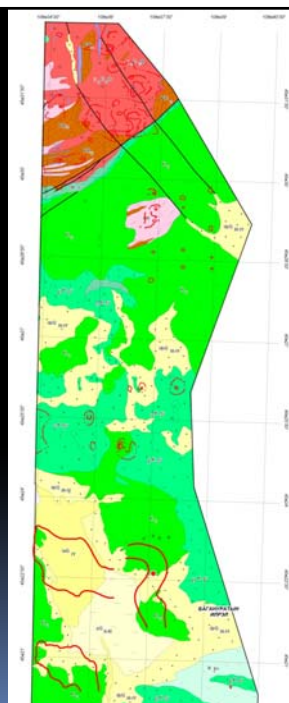
Геологийн тогтоц

- ❖ хожуу карбоны нарийн хар бүрдлийн (G_3C_2nh) боржинлог
- ❖ хожуу протерозойн хувирмал бүрдлийн (PR_2) гнейс, шохойн чулуу
- ❖ доод цэрдийн үеийн цагаанцав формацын шувуут мэмбэр (K_1sv)
- ❖ доод цэрдийн үеийн шуургат формац (K_1su)
- ❖ дээд цэрдийн ангилагдаагүй тунамал-сэвсгэр хурдас (K_2)
- ❖ дөрөвдөгчийн сэвсгэр хурдсуудаар



Хувиралууд

- Цахиуржилт
- Аргиллитжилт
- Лимонитжилт





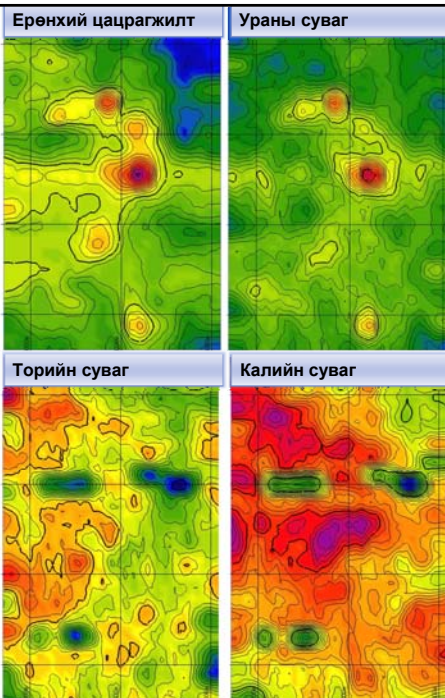
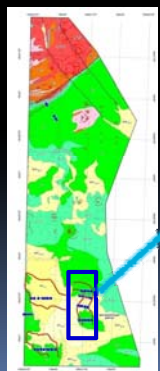
ЛИМОНИТЖИЛТ



Аргиллитжилт

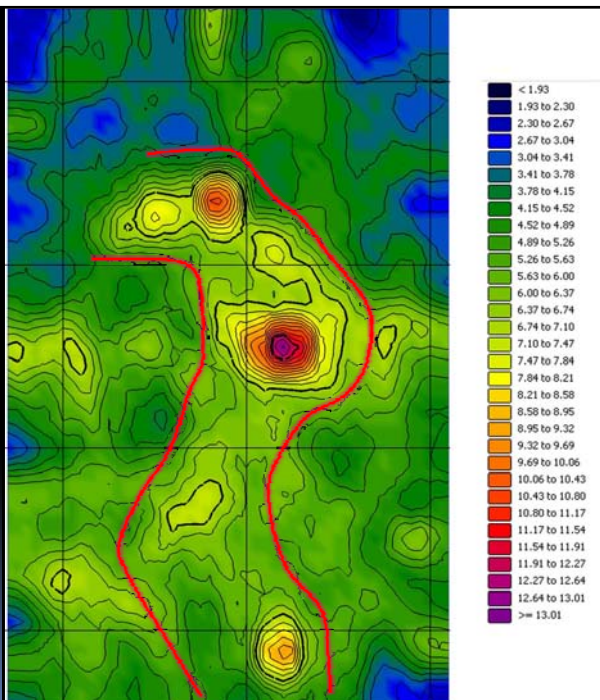


Гаммаспектрометрийн үр дүнгийн зурагнууд



Ураны суваг

0-129 ppm хүртэл
агуулга заасан

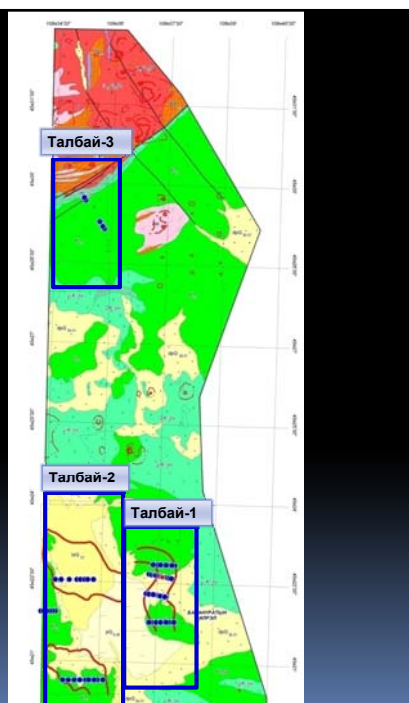


Өрөмдлөгийн ажил

3000 тууш метр
өрөмдлөгийн ажил хийгдсэн

Нийт 69 цооног:

- Талбай-3 - 5 цооног
- Талбай-2 - 24 цооног
- Талбай-1 - 40 цооног



Өрөмдөлгийн ажил



Өрөмдөлгийн ажил

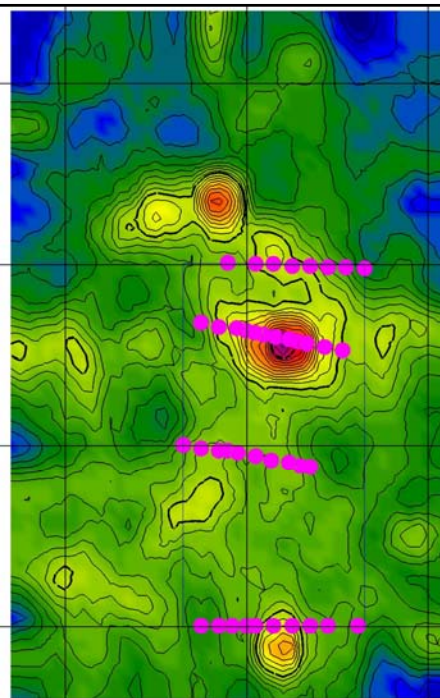


Талбай-1 т хийсэн өрөмдлөгийн ажил

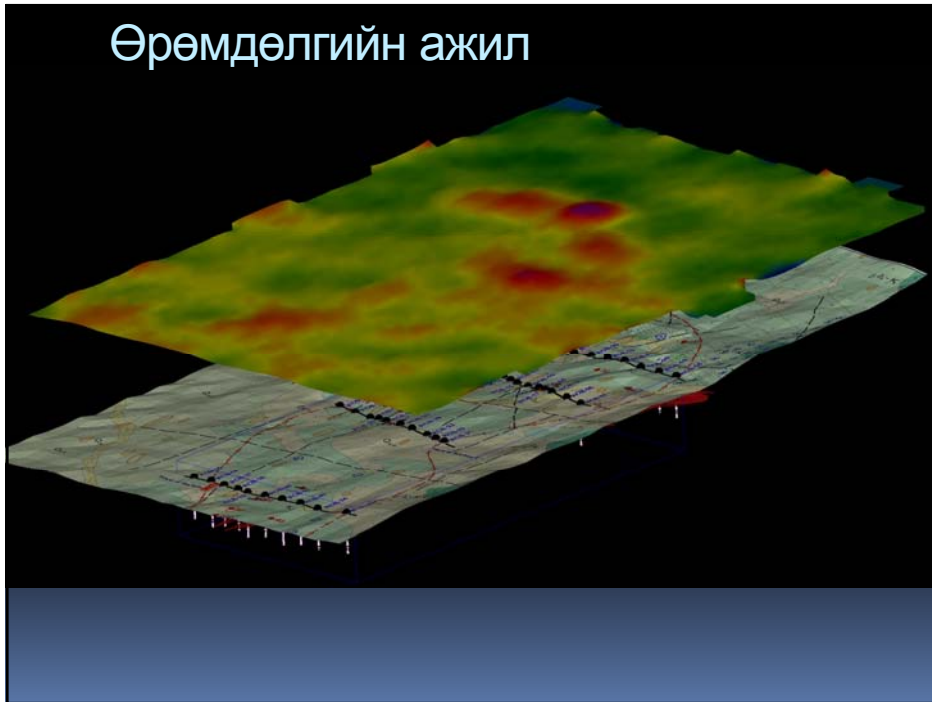
- 4 шугамын дагууд өрөмдлөгийн ажлыг хийж гүйцэтгэсэн
- 1 шугамд хоорондоо 50-200 м-ийн зайтайгаар нийт 1512 тууш метрийн өрөмдлөгийг хийсэн.



Уранжилтын зураг цоонгийн хамт

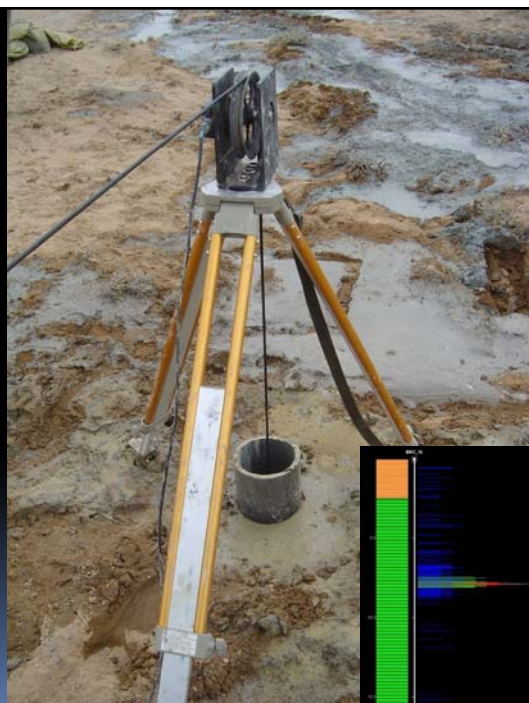


Өрөмдөлгийн ажил



Картажын судалгаа

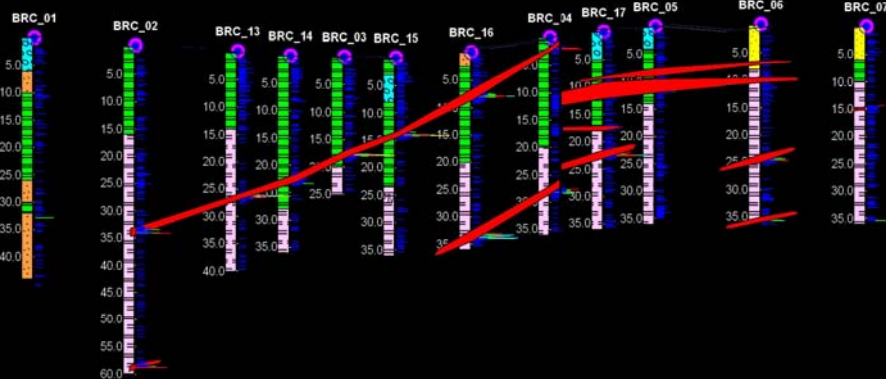
❖ 3000 тууш метрийн
хэмжилт хийгдсэн



Өрөмдөлгийн ажил

- Эрдэсжисэн биетийн зузаалаг нь 0.13 м-аас 2.3 м (хамгийн их зузаалаг 2.3 м энэ нь цооног 2-т тогтоогдсон)
- Гамма бичиглэлээр ураны агуулга нь 0.012-0.029%, (0.014-0.34% U3O8).
- Цооног 13-т (шугам -3) 0.13 м –ын зузаалагтай 0.052% ын уран (0.061% U3O8), мөн 1 м-ийн зузаалагтай 0.025% -ын уран (0.029% U3O8) –ы агуулга илэрсэн
- Ураны эрдэсжилт нь 5-7 м-ээс 35 м-ийн гүнд хүртэл илэрнэ.

Шугамын дагуух зүсэлт



Хүдрийн биетийн хэлбэр хэмжээ

- ❖ Эрдэсжисэн биет нь хавтгай линз хэлбэрийн биетийг үүсгэнэ.
- ❖ Линз хэлбэрийн биет нь 100 орчим м урт 10-аас 230 м хүртэл өргөнтэй.
- ❖ Биет нь БХ 8-10* ын аажим уналтай байна.

Баялагийн үнэлгээний хүснэгт. ураны агуулга- 0.0105 % (0.0124 % U3O8)-иар хязгаарлагдсан.

Блок болон шугамын дугаар	Талбай (м2)	Дундаж зузаан (м)	Ураны дундаж агуулга, U3O8 (%)	Эзэлхүүн (м3)	Хүдэр (тн)	Баялаг Металл Уранаар (тн), Баялаг U3O8 (mln lb)
1 Шугам #2	108,000	1.19	0.018 0.021	128,520	282,744	51 0.132
2 Шугам#2-#3	230,000	1.04	0.021 0.025	239,200	526,240	111 0.288
3 Шугам#3-#4	406,875	0.92	0.020 0.024	374,325	823,515	165 0.429
4 Шугам#4-#6	565,000	0.96	0.017 0.020	542,000	119,2400	203 0.525
5-1 Шугам #6	201,600	0.54	0.018 0.021	108,864	231,501	43 0.112
5-2 Шугам #6	120,000	1.08	0.020 0.024	129,600	285,120	57 0.148
БҮГД	1,631,475	0.96	0.019 0.022	1,522,509	3,341,520	630тн 1.634 mln lb

Ордын төрөл

- *Элсэн чулуунд агуулагдсан ураны давхарга хэлбэрийн ордын төрөлд буюу хараатын төрлийн хүдэржилтийн шинж чанартай болох нь тогтоогдсон.*

